

Kindergarten

NEWSLETTER

Mrs. Kane

November

Mrs. Gibson

Updates

Conferences are coming up soon. Please sign up for a conference if you haven't done so already.

Upcoming Events

- **11/2:** Field Trip
- **11/10:** Open House (9:30-11:15 am or 1:30-3:00pm)
- **11/15:** Math Night
- **11/20 & 11/21:** Early Release days
- **11/22-11/24:** No School

Our Learning

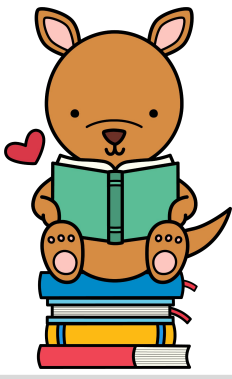
Reading	Retelling key events in a story, describing characters and comparing characters
Math	Two dimensional and three dimensional shapes, comparing length, weight, height and volume
Social Studies	Maps and globes
Social Emotional Learning	Showing gratitude

Reminders

Please try to label your child's jackets, coats, and water bottles.

Birthdays

Amelia 11/6
Nathan 11/10
Muhammed 11/30



Kindergarten

BOLETÍN

Mrs. Kane

Noviembre

Mrs. Gibson

Actualizaciones

Pronto habrá conferencias. Por favor, inscribáse en una conferencia si aún no lo ha hecho.

Próximos eventos

- **11/2:** Excursión
- **11/10:** Jornada de Puertas Abiertas (9:30-11:15 am o 1:30-3:00pm)
- **11/15:** Noche de Matemáticas
- **11/20 & 11/21:** Días de Salida Temprana
- **11/22-11/24:** No hay clases

Nuestro aprendizaje

Lectura	Volver a contar los acontecimientos clave de una historia, describir a los personajes y compararlos.
Matemáticas	Formas bidimensionales y tridimensionales, comparando longitud, peso, altura y volumen.
Estudios Sociales	Mapas y globos
Aprendizaje socioemocional	Demostrar gratitud

Recordatorios

Procure etiquetar las chaquetas, los abrigos y las botellas de agua de sus hijos.

Cumpleaños

Amelia 11/6
Nathan 11/10
Muhammed 11/30