

NOTICIAS PARA EL ENLACE DE LOS
PADRES
NOVIEMBRE 2011

Mes de Aprecio Nacional al Militar

Volumen 3, Repartida 3

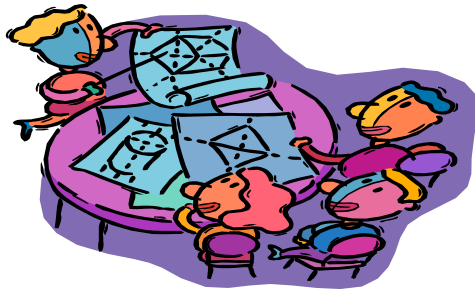
Conferencias de Padres

Queridos Padres, personal y estudiantes de Glen Haven ,

Una conferencias de Padres-Maestros es una de las mejores oportunidades que usted tiene para comunicarse con la maestra de su hijo —y ayudar a su hijo hacer bien en la escuela . Es una oportunidad que no se quiere perder.

Conferencias de Padres –Maestros serán el 10 y 11 de Noviembre 2011. Estos dos días le ofrecen a padres y maestros un tiempo de reunirse y discutir el progreso educativo , las necesidades de apoyo y preocupaciones. He incluido una hoja para tomar notas durante su conferencia para escribir las sugerencias de la maestra de cómo ayudar a su hijo en casa. Por favor déjele haber a la maestra si va a necesitar un interprete antes de las fechas de conferencia.

Recuerde que debe hacer su cita con la maestra de su hijo.



Glen Haven Recogida de Comida

La despensa de comida de Glen Haven Elementary todavía esta en necesidad de donaciones. He recibido donaciones de parte de

estudiantes y personal y estoy muy agradecida por su apoyo. Sus donaciones se han colocado en la despensa. Familias han venido a recoger comida de la

despensa y están muy agradecidos de tener esta provisión en la escuela. Por favor llame a la Sra. Torres al (301) 649-8051 para mas información.

Glen Haven Limpieza Comunitaria

Me gustaría agradecerles a todos los voluntarios que vinieron a Glen Haven y ayudaron con la limpieza comunitaria:

Sra. Sandy Patterson

Austin Patterson

Sadie Patterson

Sra. Karla Coronado

Sra. Brenda Campbell

Gracias a todos los voluntarios que nos patrocinaron los esfuerzos y fueron voluntarios por medio de donar bolsas de basura.

Están todos invitados a limpiar el martes 1 de Noviembre, 2011 después de Halloween el 31 de Octubre, 2011.

Gracias !!!

Celebre la Calma



El 28 de Octubre , 2011 tuvimos de nuevo la oportunidad de aprender de Sr. Martin como tener una casa con atmosfera calmada cuando enseñamos,correjimos y criamos nuestros hijos. Una pregunta de reflexión personal fue dirigida de esta forma , “ Como podemos enseñar a nuestros hijos autocontrol si nosotros mismos no somos ejemplo? ”. Estoy segura que disfrutaron de este taller y fue a casa con muchas ideas que sirven ! Pero sabia usted que el recibir estrategias y compartir ideas pueden continuar en después de el taller Celebre la Calma . Usted puede mandarle un correo electrónico al Sr. Martin con sus preocupaciones y recibirá correos electrónicos de el compartiendo sus estrategias al email: kirk@celebratecalm.com

También, tome ventaja de las noches para los padres , reuniones de acuerdo al grado de su hijo. El atender estas reuniones le ayudara ser mas consiente de lo que su hijo hace en la escuela y aprenderá estrategias de que las maestras usan en clase.

Clases de Crianza empezaran después de las conferencias de Padre-Maestra. Clases serán por la mañana . Un aviso será mandado a casa con mas información .



GLEN HAVEN PTA

**National
PTA**
everychild.one voice.

El Glen Haven PTA quiere agradecerle a los padres y estudiantes que han estado mandando BOX TOP\$ y etiquetas de sopas Campbell's. Estamos tratando de alcanzar nuestra meta de \$1,000 de BOX TOP\$ este año. En Febrero la clase o clases que han mandado la cantidad mas alta recibirán una fiesta de helado o palomitas por medio de el PTA!



El PTA quiere agradecer a los que participaron en nuestro primer evento para recaudar fondos. Los formularios para ordenar el uniforme o ropa Spirit Wear de Glen Haven será mandado a casa en el comienzo de Noviembre. Revise la mochila de hijo y ordene la ropa de Glen Haven Spirit Wear!!!

Noviembre 2011

Dom.	Lun.	Mar.	Mier.	Juev.	Vier.	Sab.
		1	2	3	4	5
6	7	8	9	10 Salida temprana (1/2 día) Conferencias de Padres	11 Salida temprana (1/2 día) Conferencias de Padres	12
13	14 Asamblea de Premios 9:45 a.m. Gra- dos1 & 2 10:45a.m. Grados 3-5	15 2nd Grado Paseo a Strathmore	16	17 Chuck E. Cheese 3:00-9:00p.m.	18 Retomada de fotos Primer Grado Noche de Película 6:30-8:30pm	19
20	21	22	23 Salida temprana (1/2 día)	24 No Escuela	25 No Escuela	26
27	28	29	30 Portafolios de Data enviados a casa			