



¿Quiénes somos?

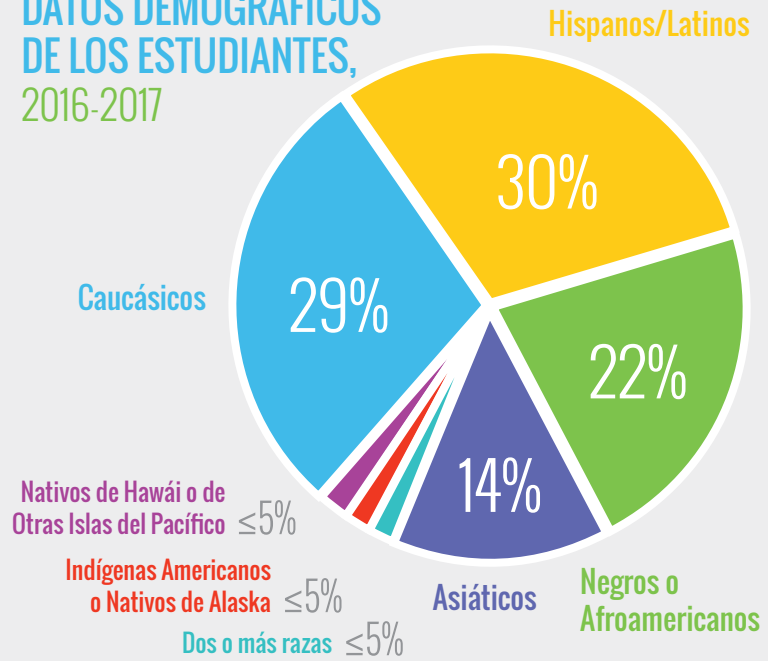
NUUESTRO SISTEMA ESCOLAR

159,010 ESTUDIANTES

204 ESCUELAS

133 ESCUELAS ELEMENTALES 39 ESCUELAS DE ENSEÑANZA MEDIA 25 ESCUELAS SECUNDARIAS
1 CENTRO TECNOLÓGICO Y PROFESIONAL 5 ESCUELAS ESPECIALES 1 PROGRAMA DE EDUCACIÓN ALTERNATIVA

DATOS DEMOGRÁFICOS DE LOS ESTUDIANTES, 2016-2017



MATRÍCULA

+21,265

2016: 159,010
2007: 137,745



AUTOBUSES

100,000 MILLAS POR DÍA

= más de 4 veces alrededor del ecuador / 1,200 Autobuses



COMIDAS

15 MILLONES

se sirven comidas balanceadas y nutritivas a los estudiantes cada año

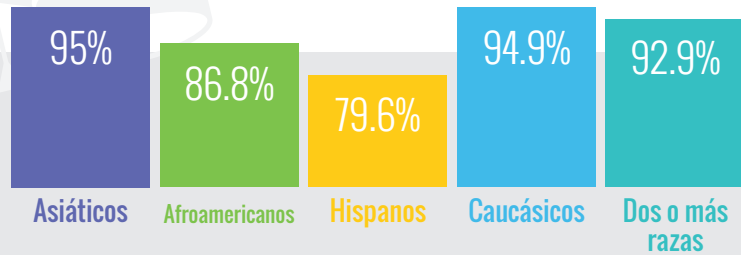


INSTALACIONES

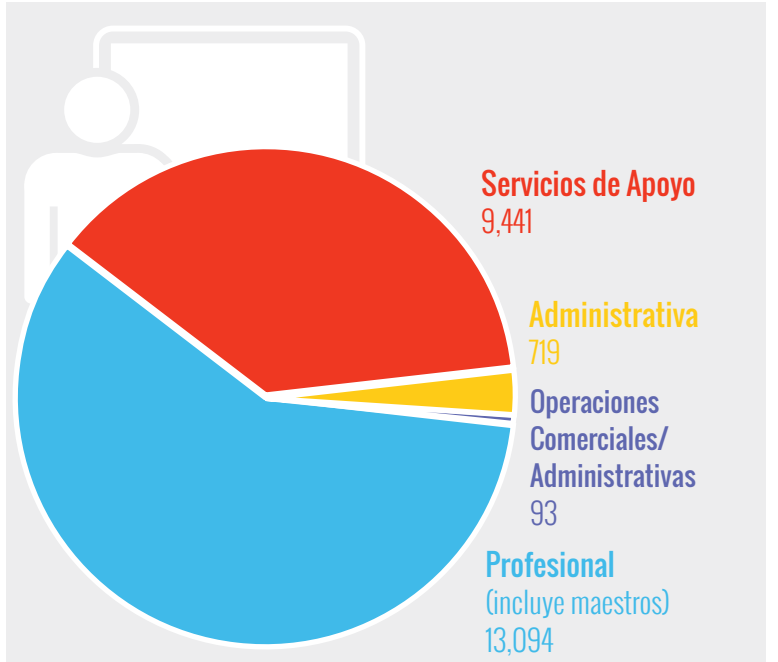
25 MILLONES

pies cuadrados de espacio en escuelas y oficinas que limpiar y mantener

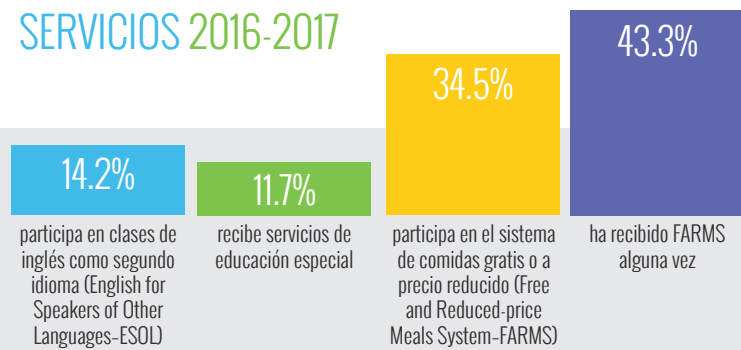
TASAS DE GRADUACIÓN 2015



NUUESTRA FUERZA LABORAL



SERVICIOS 2016-2017



# Presupuesto Operativo Propuesto por el Superintendente para el Año Fiscal 2018

## Gastos

Presupuesto del Año Fiscal 2017	2.46 Mil Millones
Presupuesto del Año Fiscal 2018	2.52 Mil Millones
<b>Diferencia</b>	<b>62.37 Millones</b>
Porcentaje de Aumento	2.5%

## Cambios/Realineamientos para el Año Fiscal 2018



Total de Cambios/Realineamientos	(24,678,901)
----------------------------------	--------------

## Cambios para el Año Fiscal 2018 (En millones)

Matrícula/Crecimiento	17.63
Escuela Nueva/Grado Nuevo	5.24
Beneficios y Seguro para los Empleados	16.65
Aceleradores Estratégicos	10.21
Inflación/Otro	4.41
Salarios Vigentes	32.20
Cambios/Realineamientos	(24.68)
Costos No Recurrentes	(1.45)
Subvenciones/Iniciativas/Otros Cambios	2.16
<b>Aumento Total del Presupuesto</b>	<b>62.37 Millions</b>



# PRIORIDADES ESTRATÉGICAS

### ACELERADORES ESTRATÉGICOS

#### Mejorar la Enseñanza y el Aprendizaje \$3.56 Millones

- » Aumentar oportunidades para que los estudiantes participen en riguroso trabajo de curso, programas, y actividades co-curriculares, incluyendo en las áreas de Ciencias, Tecnología, Ingeniería, y Matemáticas (Science, Technology, Engineering, and Mathematics-STEM)
- » Ampliar los programas extracurriculares enfocados en el rendimiento para todas las escuelas de enseñanza media, a fin de aumentar los resultados y oportunidades para los estudiantes
- » Ampliar los programas de educación especial del modelo de escuela de base
- » Asegurar instrucción eficaz en matemáticas mediante materiales robustos, apoyo especializado, y métodos de programación

### ACELERADORES ESTRATÉGICOS

#### Enfoque en el Aprendizaje, la Responsabilidad, y los Resultados \$2.48 Millones

- » Mejorar entendimiento de datos a través de la implementación de sistemas de datos integrales
- » Proveer oportunidades de evaluación para estudiantes que deseen tomar los exámenes SAT, ACT, o evaluaciones de certificación profesional
- » Implementar encuestas de ambiente para el personal y para los estudiantes
- » Implementar sistemas que resulten en esfuerzos integrales y sistemáticos de planificación para la universidad/carreras

### ACELERADORES ESTRATÉGICOS

#### Enfoque en el Capital Humano \$1.27 Millones

- » Implementar aprendizaje profesional obligatorio para maestros y auxiliares de maestros que incluya competencia cultural, sesgo implícito, y práctica restaurativa
- » Proveer capacitación especializada para maestros sobre prácticas eficaces y conocimiento de contenido
- » Desarrollar programas de trayectoria integral para personal de servicios de apoyo que quieran convertirse en maestros
- » Ampliar los esfuerzos de equidad y excelencia en la contratación

### ACELERADORES ESTRATÉGICOS

#### Enfoque en Colaboraciones y Participación de la Comunidad \$1.25 Millones

- » Desarrollar y comunicar recursos y materiales a fin de proveer a los padres y colaboradores con información sobre oportunidades disponibles y mejorar los resultados para los estudiantes
- » Desarrollar canalizaciones para que las escuelas elementales mejoren la participación y las oportunidades en programas de arte, ciencias, y matemáticas
- » Ampliar la colaboración con Montgomery College y con The Universities at Shady Grove para aumentar el número de escuelas en el programa ACES

### ACELERADORES ESTRATÉGICOS

#### Enfoque en la Excelencia Operativa \$1.66 Millones

- » Crear eficiencias y asegurar operaciones eficaces mediante la actualización y el mejoramiento de los sistemas comerciales
- » Mejorar la calidad del aire, apoyo al mantenimiento, y programas de prevención

# TOTAL \$10.2 MILLONES

Para más información, visite la página de Internet de "MCPS Budget Information" (Información del Presupuesto de MCPS), ingresando a:

[www.montgomeryschoolsmd.org/departments/budget/](http://www.montgomeryschoolsmd.org/departments/budget/)

y la página de Internet "MCPS Budget 101" (Presupuesto 101 de MCPS), ingresando a: [www.montgomeryschoolsmd.org/budget-101/](http://www.montgomeryschoolsmd.org/budget-101/)

Deje aquí sus comentarios/sugerencias sobre el presupuesto operativo propuesto: [www.MCPSBudgetFeedback.org](http://www.MCPSBudgetFeedback.org)