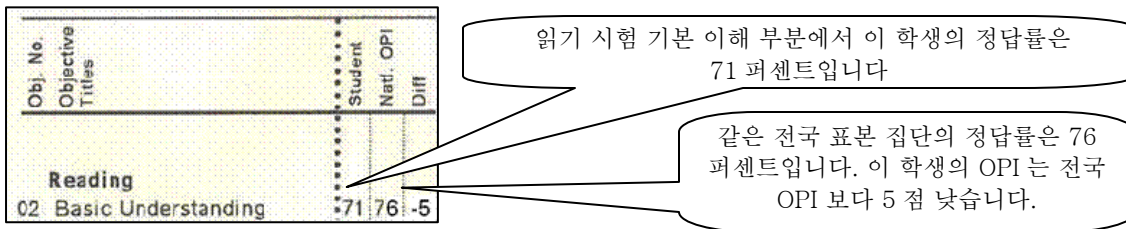


MONTGOMERY COUNTY PUBLIC SCHOOLS

제2 차 TerraNova (TN/2) 평가시험 보고서 읽는 법

다음은 귀 자녀가 2009년 4월에 보았던 '제 2 차 TerraNova (TN/2) 시험' 결과입니다. 이 결과는 읽기, 언어 영역, 수학, 언어 기술 그리고 수학 계산 능력의 성취도 부분에서의 학생의 실력을 보여줍니다. 성적은 보고서의 앞면과 뒷면에 여러 방법으로 보고됩니다. 아래의 3 개에 있는 성적표의 예는 여러분 자녀의 -특히 전국에 있는 같은 학년의 학생들과 비교한- 성취도에 대해 설명해 주고 있습니다. TN/2 는 여러분 자녀를 평가하는 방법의 하나임을 명심하시기 바랍니다. 다른 평가 방법, 예를 들면, 등급 혹은 단원 평가 등 자녀의 진행 과정에 대한 상담은 자녀의 담당교사와 연락하시기 바랍니다.

Student Objectives Performance Index (OPI: 학생 목표 성적 지표) 점수는 100 퍼센트를 만점으로 한 정답에 대한 백분율입니다. 또한 National OPI ("Natl. OPI": 전국 백분위 석차)를 통해 전국 평균을 비교해 볼 수 있습니다.



보고서의 같은 면에는 **습득수준**을 나타내는 표가 있습니다. 표에서의 그림자 막대는 "중간" 수준의 습득 범위를 말해주고 있습니다. 도표의 원 부분이 학생의 점수입니다. 학생의 점수가 검정색 원 부분에 해당된다면 학생은 해당 부분을 습득 하였음을 말해줍니다. 검정 반원은 중간 수준의 습득실력을 나타내며 이는 해당 부분을 이해 했으나 완전히 습득하지는 않았음을 말해줍니다. 흰 반원은 낮은 습득실력을 말해주며 이는 해당 부분의 이해도가 낮음을 말해줍니다.

왼쪽의 회색 막대의 ○ 흰색 원은 낮은 습득력을 말해줍니다. 회색 막대 속에 있는 ● 검정 반원은 중간 수준의 습득을 나타내며, 회색 막대의 오른쪽에 있는 ● 진한 색의 원은 높은 수준의 습득을 나타냅니다.

보고서의 다른 면은 **National Percentile Rank(전국 평균 석차)** 입니다. 이는 미국 전역의 같은 또래 학생과 비교한 귀 자녀의 성적을 말해줍니다. 전국 평균 석차가 64 인 학생의 경우, 전국 표준 학생의 64 퍼센트와 같은 수준이거나 더 높다는 뜻입니다.



TN/2 읽기/독해 시험에서 70 퍼센트 이상의 성적을 이루는 것은 '대학준비를 위한 7 개의 열쇠' 중 하나입니다. 읽기/독해 시험에서 70 점 이상을 취득

한 학생은 Maryland School Assessment (MSA)의 3 학년 읽기/영어에서 "높은 수준"의 성적을 취득하는 것과 같습니다. 대학준비를 위한 7 가지 열쇠의 자세한 안내는 MCPS 7 개의 열쇠 웹사이트를 보십시오. www.mcps7keys.org.

Grade 는 보고서 양면의 자녀 이름 밑에 기재됩니다. 이곳에서 말하는 **Grade** 는 개인의 성적이 아닌 학년을 말하며 귀하의 자녀가 TN/2 시험을 본 시기를 말해줍니다. 2.7 학년은 귀하의 자녀가 2 학년 7 개월째인 4월에 시험을 보았다는 뜻입니다.

보고서에 대한 자세한 안내는 Testing Unit 웹사이트를 보십시오. (웹사이트: <http://www.montgomeryschoolsmd.org/departments/sharedaccountability/testing>) 통계표가 여러분 자녀의 학교에 배치되어 있습니다. 질문이 있으신 분은 Office of Shared Accountability 의 Testing Unit 에 있는 evaluation specialist, Ms. Margaret Gheen 에게 문의하시기 바랍니다. (전화: 301-279-3174 또는 이메일: Margaret_H_Gheen@mcpsmd.org)