

Chers Parents,

Voici une description de ce que votre enfant apprend dans l'unité 5 de 1er Grade ainsi que des idées spécifiques pour l'aider.

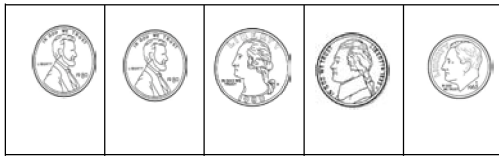
RELATIONS ENTRE LES NOMBRES ET CALCUL

Les élèves doivent :

- Reconnaître la valeur des pièces de monnaie jusqu'au dollar.
- Résoudre les problèmes impliquant l'addition et la soustraction d'argent jusqu'au dollar.
- Estimer les sommes et les différences
- Représenter $1/4, 1/3, 1/2$ et avec des symboles et des dessins.

Exemples:

1. Quelle est la valeur des pièces de monnaie ci-dessous?



Réponse: 42¢

2. Un stylo coûte 22¢.
Un livre coûte 30¢ de plus qu'un stylo.
Combien le livre coûte-t-il?

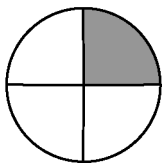
Réponse: 52¢

3. Lindsay a 42 pièces de 1 centime.
Mary lui donne 18 autres pièces de 1 centime.
Estimez le nombre de pièces de 1 centime que Lindsay a maintenant.

Réponse: environ 60

4. Cochez la fraction qui représente la partie ombrée du cercle.

- $\frac{1}{4}$
- $\frac{1}{2}$
- $\frac{1}{3}$
- $\frac{1}{1}$



Réponse: $\frac{1}{4}$

COMMENT AIDER VOTRE ENFANT

- Donnez quelques pièces de monnaie à votre enfant (moins de 1 dollar). Demandez-lui: "Combien d'argent as-tu? Combien de pièces y a-t-il? Peux-tu reproduire la même valeur en utilisant un nombre différent de pièces?"
- Dites à votre enfant "J'ai 21 centimes. Quelles pièces puis-je avoir?" Refaites le même exercice avec d'autres montants jusqu'à 99 centimes.
- Lorsque vous faites les courses, choisissez deux objets de moins de 50 centimes chacun. Demandez à votre enfant d'estimer le coût des objets. Donnez de l'argent à votre enfant et faites-lui estimer s'il aura assez d'argent pour payer les deux objets. Demandez à l'enfant de calculer le prix réel des objets et de le comparer au prix estimé.
- Discutez comment diviser un objet en parts égales (par ex., une pizza). Nommez chaque fraction ($1/4, 1/3, 1/2$).
- Donnez des feuilles de papier à votre enfant et pliez-les en 2, en 3 ou en 4. Coupez chaque feuille et placez les morceaux les uns par-dessus les autres. Inscrivez sur les parties égales la fraction appropriée.

Pour trouver des activités supplémentaires, consultez :
www.ed.gov/pubs/parents/Math