



# 대학, 커리어, 및 커뮤니티에의 준비를 위한 경로 Pathway to College, Career, and Community Readiness

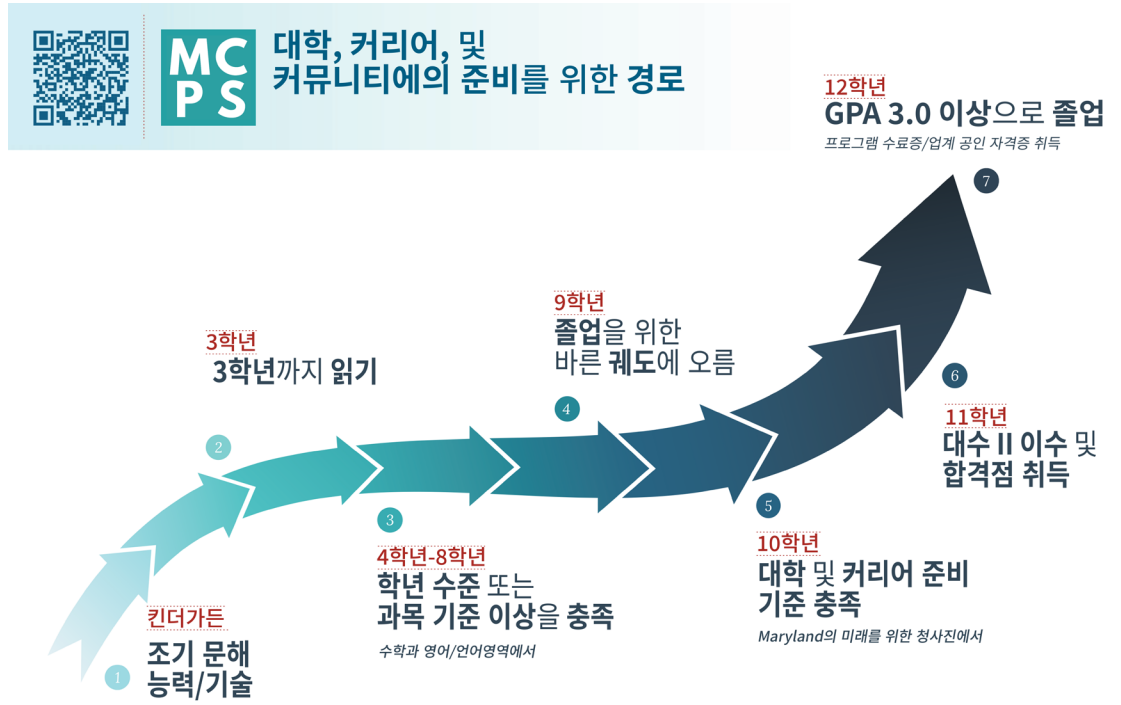
MCPS는 학생들의 성공 보장을 위해 가족, 학생 그리고 선생님이 함께 일하기 위한 새로운 도움 가이드를 준비하였습니다.

대학, 커리어, 및 커뮤니티에의 준비를 위한 경로는 각 학생이 필요한 지원을 받을 수 있도록 학생의 강점과 개선 분야를 파악하는 데 도움을 줍니다.

이는 다음과 같이 이루어집니다:

- » 아래에 명시된 각 마일스톤은 학생들이 새로운 학년, 대학 또는 직장으로 전환하기 전에 학습 격차를 해결하는 데 사용하게 됩니다.
- » 부모님은 자녀가 특정 벤치마크를 충족하는지 여부에 대한 정보를 받습니다.
- » 학교 직원, 학생, 그리고 가족이 학생이 성공할 수 있도록 돕는 가장 좋은 방법 결정을 위해 함께 만납니다.
- » 학업 벤치마크 외에도, 학교는 학생들이 고등학교 이후의 삶을 준비하기 위해 핵심 역량과 기술을 기를 수 있는 기회도 제공합니다.

(이 문서에 언급된 평가에 대한 자세한 설명은 용어집/glossary를 참조하시기 바랍니다.)



# 초등학교

## 킨더가든

## 마일스톤: 초기 문해 능력/기술

| 왜 이 마일스톤/이정표가 중요합니까?  | 어떻게 측정합니까?  | 선생님께 어떤 질문을 해야 할까요?   |
|---|---|---|
| <p>연구는 어린 시절에 글을 읽고 쓰는 능력을 잘 기른 아이들은 학교생활을 하는 동안 학업 성적이 더 좋다는 것을 보여주고 있습니다.</p> <p>글자 인식, 시각 단어 만들기, 읽고 쓰기 학습과 같은 기술은 미래의 학문적 성공을 위한 기반을 마련합니다.</p> | <p>교사는 "DIBELS"라는 시험을 통해 아이들의 읽기 능력을 측정합니다. 이 시험은 각 학년 동안 가을, 겨울, 봄 세 번 있습니다.</p> <p>학생은 "종합 점수"가 420점 이상이어야 합니다.</p> | <p>우리 아이가 읽기 영역에서 도움이 필요한 부분은 어디이며 점수를 향상하려면 어떻게 도와야 할까요? (What areas of reading does my child need additional support or improvement based on their score?)</p> <p>집에서 아이의 읽기 능력을 지원하기 위해 어떻게 도우면 될까요? (What can I do at home to support my child's reading skills?)</p> <p>학교는 읽기에서의 어려움을 해결하기 위해 어떤 전략을 사용하고 있습니까? (What strategies are the school using to address any reading difficulties?)</p> |

## 3학년

## 마일스톤: 3학년까지 읽기

| 왜 이 마일스톤이 중요합니까?  | 어떻게 측정합니까?  | 선생님께 어떤 질문을 해야 할까요?  |
|---|---|--|
| <p>3학년이 끝날 때까지 잘 읽게 되는 것이 필수적 교육기준입니다. 이는 앞으로의 학업적 성공을 위한 기초가 됩니다. 이 시기 동안, 학생은 읽을 수 있도록 배움에서 읽고 배움으로 전환을 하게 됩니다.</p> | <p>3학년 학생은 모두 "MAP-R"이라는 시험을 봅니다.</p> <p>학생은 'lexile'에서 점수 600L 이상을 취득해야 합니다.</p> | <p>우리 아이의 범위에 맞는 책을 제공해 주실 수 있나요? (Can you provide books that are appropriate for my child's range?)</p> <p>우리 아이가 교육구 측정치를 충족하고 있습니까? (Is my child meeting the district measure?)</p> <p>집에서 우리 아이를 어떻게 도우면 될까요?(What can I do at home to support my student?)</p> <p>학교는 읽기에서의 어려움을 어떻게 해결하나요? (How will the school address any reading difficulties?)</p> |

## 4학년과 5학년

## 마일스톤: 수학과 영어/언어영역

| 왜 이 마일스톤이 중요합니까?   | 어떻게 측정합니까?  | 선생님께 어떤 질문을 해야 할까요?   |
|--|---|---|
| <p>4학년부터 학생은 읽으며 배우게 됩니다. 비평적으로 사고하고 문제를 해결하기 위해 수학과 같은 다른 내용 영역에서 얻은 기술을 적용합니다.</p> | <p>4학년과 5학년에서 학생은 수학과 영어 언어영역, 메릴랜드 종합 평가 프로그램(Maryland Comprehensive Assessment Program-MCAP) 시험을 봅니다.</p> <p>이 시험은 봄에 있습니다.</p> <p>학생은 3점 이상을 취득해야 합니다.</p> | <p>우리 아이에게 현재 학년 수준에서 어떤 읽고 쓰는 능력과 수학 능력을 구체적으로 기대해야 하나요? (What specific literacy and math skills are expected of my child at their current grade level?)</p> <p>학교에서 어떤 추가적 도움을 제공하고 있습니까? (What extra support does the school offer?)</p> <p>우리 아이의 영어와 수학이 주 기준 이상을 충족하고 또 실력을 키우려면 집에 어떻게 도와야 할까요? (How can I support my child's literacy and math development at home to ensure they meet or exceed the state standards?)</p> <p>메릴랜드 주 문해력과 수학 기준을 충족하려면 어떤 방법으로 도와야 할까요? (What strategies are used to help my child meet the state literacy and math standards?)</p> |

## 평가시험 용어집

**DIBELS** - 기본 초기 문해 기술의 동적 지표(Dynamic Indicators of Basic Early Literacy Skills)는 문해력 기술의 습득을 평가하기 위한 절차와 척도입니다. 이는 유치원에서 8학년까지의 학생의 초기 문해능력(읽고 쓰는 능력)과 초기 읽기 능력의 발달을 모니터링하고 위태로운 상황을 정기적으로 감지하는 데 사용할 수 있는 짧은(1분) 유창성 측정으로 구성되어 있습니다.

**MAP-R** - MAP-R(학업진도 측정-읽기-Measure of Academic Progress-Reading)은 다양한 읽기 성취 영역에서 학생의 기술 수준을 평가합니다. 이는 교육자가 여러 평가를 통해 시간이 지남에 따라 형성되는 독서의 학업적 성장을 측정할 수 있도록 합니다.

**Lexile**- Lexile은 과학적 기반의 독서 프레임워크입니다. 이는 읽기 이해력에 대한 더 정확한 측정을 제공합니다. MCPS가 사용하는 Lexile 독자 측정(Lexile Reader Measure)은 학생의 읽기 능력을 Lexile 척도로 나타냅니다.

**Maryland 종합 평가 프로그램(Comprehensive Assessment Program-MCAP)** - 새로운 MCAP 시험은 Maryland 대학 및 경력 준비 표준에의 숙달도를 평가하여, 모든 학생이 배우고 있으며, 개선과 강화에 필요한 지원을 받고 있는지 확인하기 위해 고안되었습니다.